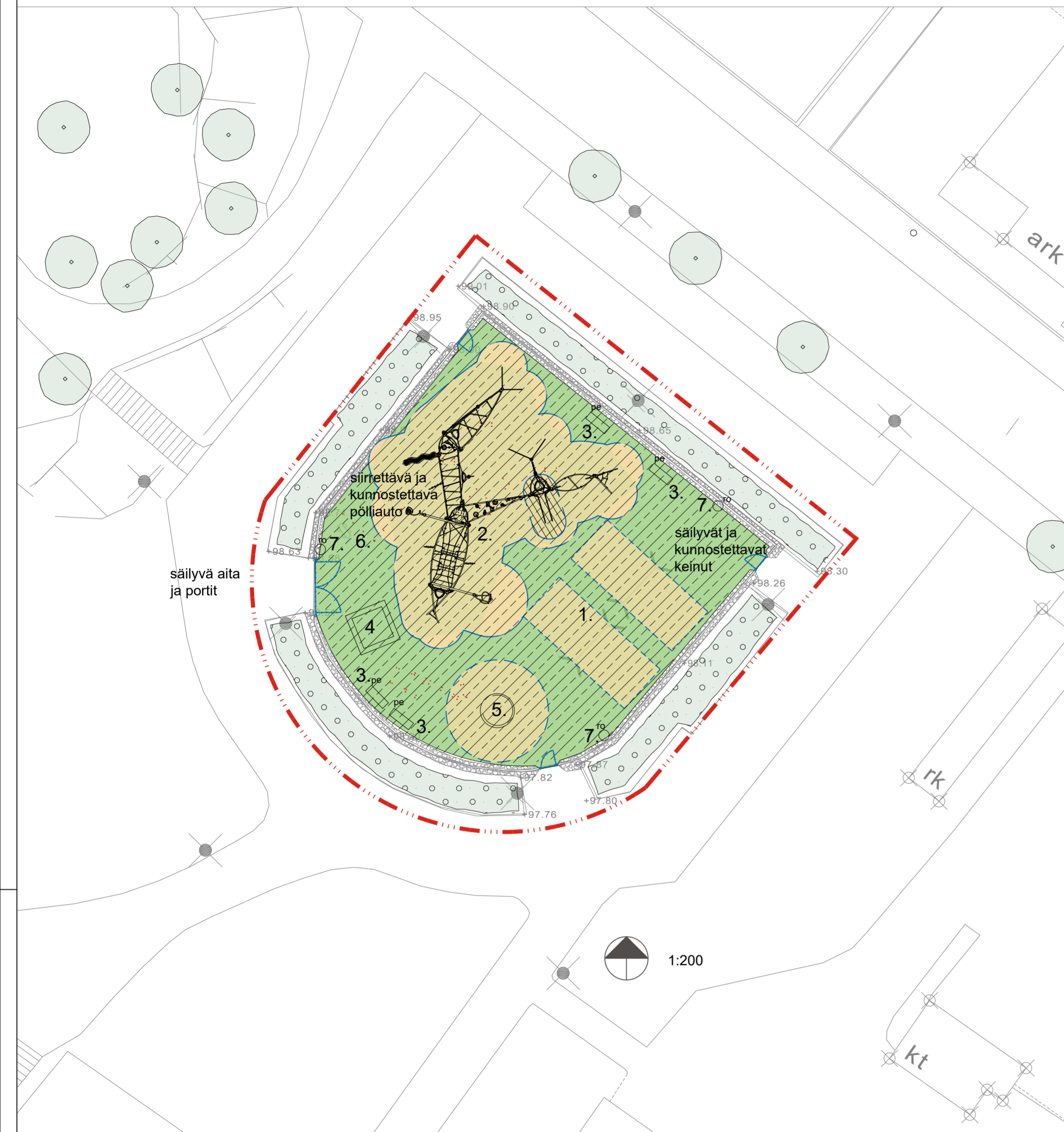


Aleksandra Siltasen puisto, leikkipaikan yleissuunnitelmaluonnos



MERKKIEN SELITYS

- poistettava rakenne
- suunnittelun alueen raja
- turva-alue
- oleva valaisin
- uusi penkki/ros.
- oleva korkopiste
- oleva aita
- oleva aidan käyntiportti
- oleva aidan huoltoportti
- oleva kenttäkiveys aidan alla
- hiekka tekonurmi, vihreä 434 m²
- oleva lehtipensasistutus
- oleva lehtipuu

VÄLINE- JA KALUSTELUETTELO

KUNNOSTETTAVAT:

- | | |
|--|-------|
| 1. Kunnostettavat keinut | 2 kpl |
| 2. Kunnostettava pölliauto | 1 kpl |
| 3. Kunnostettava Jaakko-penkki, väri Tampereen vihreä ja metallisosat RAL 7021 | 4 kpl |

UUDET:

- | | |
|--|-------|
| 4. Hiekkalaatikko, koko 2,5 x 2,5 m | 1 kpl |
| 5. Esteetön pyörätuolikärsä, PCM157-0201 Kompan, väri punainen | 1 kpl |
| 6. Esteetön monitoimiväline Plutonium 220336, Lappset | 1 kpl |
| 7. Roska-astia, Lehtovuori Plaza, väri RAL 7021 | 3 kpl |

HUOM! Kalusteiden ja varusteiden sijaintipaikat ja määrät ovat ohjeelliset ja ne tarkentuvat rakennussuunnittelun aikana.

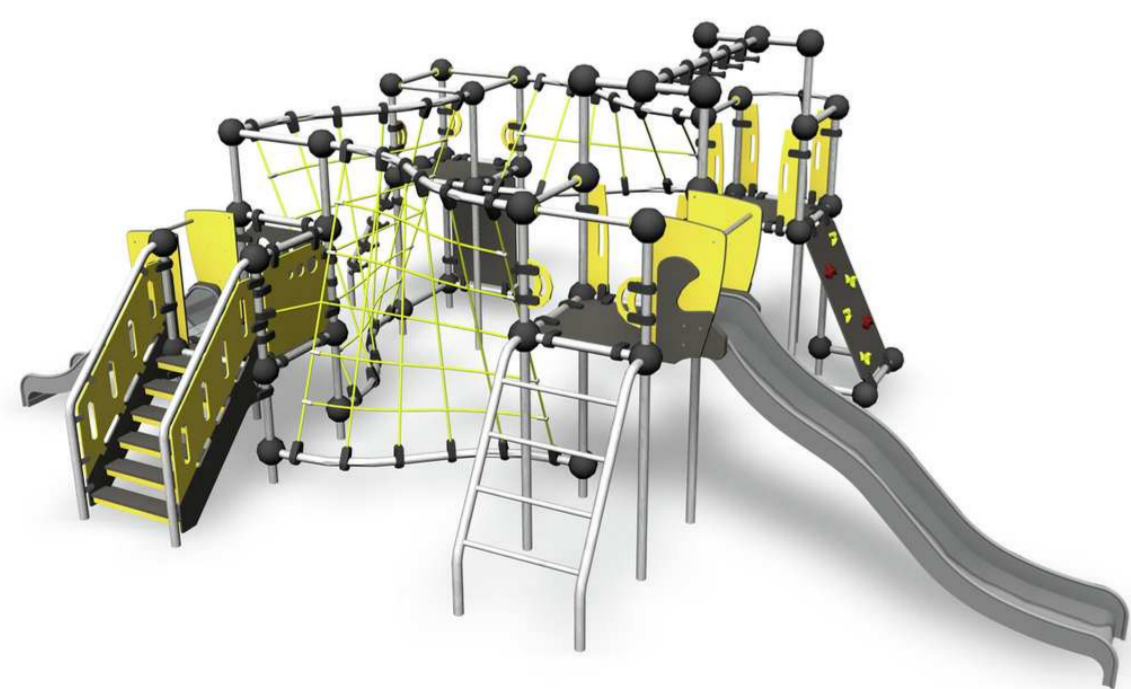
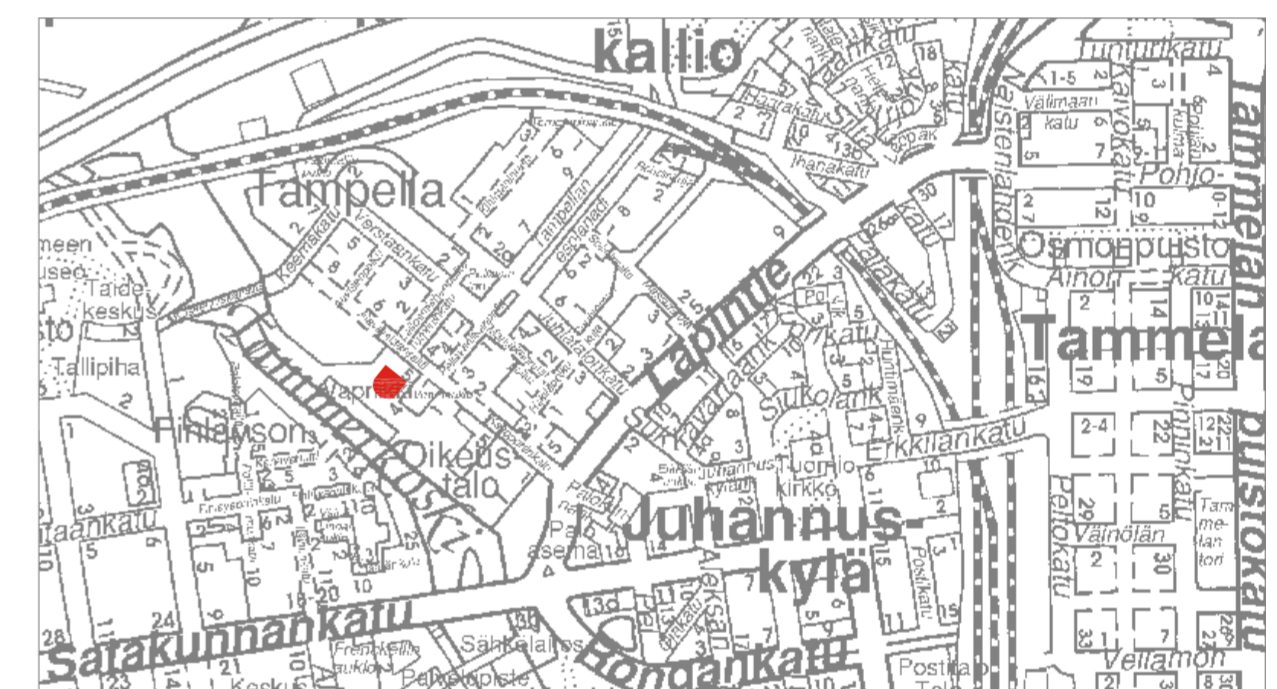
Aleksandra Siltasen puiston leikkipaikka kuuluu Tampellan kaupunginosaan ja on osa laajempaa Aleksandra Siltasen puistoa. Kunnostuksen piiriin kuuluu pienikokoinen ja kaupunkimainen leikkipaikka. Leikkipaikka on aidattu metalliaidalla ja aidan ulkopuolta rajaa leikatut pensasistukset. Aidan sisäpuolella ei ole istutuksia. Leikkipaikka sijoittuu asemakaavassa suojellun muinaisjäännöksen päälle, jossa puiden istutus ei ole mahdollista.

Tavoitteena on lisätä puiston käyttöastetta, saavutettavuutta ja esteettömyyttä, kunnossapidettävyyttä sekä viihtyisyyttä uusilla ja kunnostetuilla pintamateriaaleilla, kalusteilla ja leikkivälineillä. Nykyiset puiston varusteet ovat pääosin huonokuntoisia ja kaipaavat monipuolistamista ja osin kunnostamista. Nykyinen turvasora valuu kaltevalla pinnalla porttien eteen estäen porttien aukeamista.

Leikkipaikan pintamateriaaliksi vaihdetaan hiekkatekonurmi, joka helpottaa alueen käytettävyyttä ja kunnossapidettävyyttä. Leikkipaikan keskelle on suunniteltu leikkipuiston kohokohdaksi esteettömässäkin leikkisä toimiva suuri, reittimäinen monitoimiväline. Se koostuu erilaisista kiipeilyelementeistä, torneista ja kahdesta erikokoisesta liukumäestä. Monitoimiväline toimii eri-ikäisten leikkisä ja tarjoaa päivästä toiseen inspiraation uusiin leikkeihin ja haasteisiin isollekin joukolle yhtäaikaan muuten pienessä leikkipaikassa. Toinen uusi väline on esteetön karuselli, joka toimii sekä pyörätuolilla että istuen penkillä. Lisäksi nykyinen hiekkalaatikko uusitaan sekä pölliauto ja keinut kunnostetaan. Pölliautoa siirretään tilaa vaativan monitoimivälineen tieltä puiston etelälaitaan, johon on kerätty muutenkin pienten leikkiin sopivia toimintoja.

Puiston penkit kunnostetaan ja siirretään kahdelle eri puolelle leikkipaikkaa sekä lisäksi uusitaan leikkipaikalle itsenäisesti seisovat, roskakorit. Leikkipaikan hyväkuntoinen aita portteineen ja pensasistuksineen kuten myös valaisimet aidan ulkopuolella säilyvät ennallaan.

Aleksandra Siltasen puiston leikkipaikan hoitoluokka säilyy uuden kunnossapitoluokituksen mukaisena R2 toimintaviheralueena. Puiston kunnostamista esitetään toteutettavaksi vuonna 2021.



Tässä suunnitelmassa on käytetty ETRS-GK24/N2000 taso- ja korkeuskoordinaatistoa

TAMPERE KAUPUNKIYMPÄRISTÖN PALVELUALUE	Kaupunkiympäristön suunnittelu	
	Yliin päätös: Suunnittelupäällikön päätös:	
Aleksandra Siltasen puiston leikkipaikka		/ §
Tampella		Piirt. AL
VIHERSUUNNITELMA		Suunn. Anna Levonmaa
ASEMPIIRUSTUS 1:500		Tark. NIMI
PITUUSLEIKKAUS 1:1000/1:100		Hyv. NIMI
TYYPPIPOIKKILEIKKAUS 1:100		Pvm. PÄIVÄMÄÄRÄ
VIRE n:o		
Viheralueet ja hulevedet		Muutos pvm. PAIVAMÄÄRÄ
		Korvaa PIIR.N:0
		Suunn.
		Ark.n:o
		Piir.n:o
		18/21342/2